



250 m2 | Badkamers: 2 | Slaapkamers: 3 | Kamers: 10

Een landgoed met een antiek tintje midden in de bossen van de Langhe heuvels, omringd door bijna 6 hectare puur bebost land, ooit gecultiveerd met stroken.

De toegang is via de provinciale weg die uitkomt op een kleine onverharde privéweg van ongeveer 50 m vanwaar we het eigendom bereiken.

Het eerste gebouw dat we aantreffen, dat deel uitmaakt van het complex, is een stenen gebouw met een kippenhok, een open portiek op twee niveaus, een stal en een mooie hooizolder op de eerste verdieping met een nieuwe houten vloer. We gaan verder naar het hoofdwoongedeelte, dat we betreden via een mooie houten deur, en worden begroet door een groot overdekt terras waar we het hele jaar door kunnen genieten van de buitenlucht. Vanaf hier hebben we toegang tot een eerste woonkamer met woonkamer, slaapkamer, badkamer. Alles gerenoveerd met originele details en met behoud van de sfeer van de plek.

Ook met toegang vanaf het terras, een ander appartement met entree naar woonkamer/keuken, slaapkamer (met uitgang naar strook land erachter), een prachtige badkamer met douche en details in steen en hout, een studeerkamer die gebruikt kan worden als extra slaapkamer.

Op de begane grond, die toegankelijk is via een onafhankelijke weg of via een trap, vinden we een opslagruimte bestaande uit twee kamers, een houtoven, een verdere opslagruimte die ooit als kelder werd gebruikt. Een ander stenen gebouw - dat nog gerestaureerd moet worden en stroomafwaarts van het hoofdgebouw staat - maakt het geheel compleet.

De gebouwen in het hoofdgebouw zijn allemaal gerenoveerd, de installaties, daken en afwerkingen zijn vernieuwd.

De ramen zijn deels van hout met dubbele beglazing en deels van origineel enkel glas. Verwarming met houtkachels. Ideaal voor wie even weg wil uit de drukte van de stad en wil wonen in een groen hoekje met absolute privacy en rust. Imhoff/zwarte put.

Informatie over het huis

Referentie code: 5988

Te koop / Te huur: Verkoop

Type (Appartement, villa, etc): Landgoed

Provincie: Piemonte

Provincie: Cuneo

Gemeente: Cortemilia

Prijs: € 280.000 vraagprijs

Totale M2: 250 m2

Slaapkamers: 3

Badkamers: 2

Kamers: 10

Staat van conservering: Top

Verdiepingstype: Verdeeld over twee verdiepingen

Totaal aantal verdiepingen: 2

Centrale verwarming: Zelf regulerend

Gebouw leeftijd: 1900

Huidige conditie: Leegstaand op moment van akte

verkrijgbaar: Ja

Terras: Aanwezig, 40 m2

Tuin: Privé, 59.000 m2

Keuken: Woonkeuken

Kenmerken

Terras: 60 m²

Kelder: 20 m²

Toegang

Uitzicht

Dak

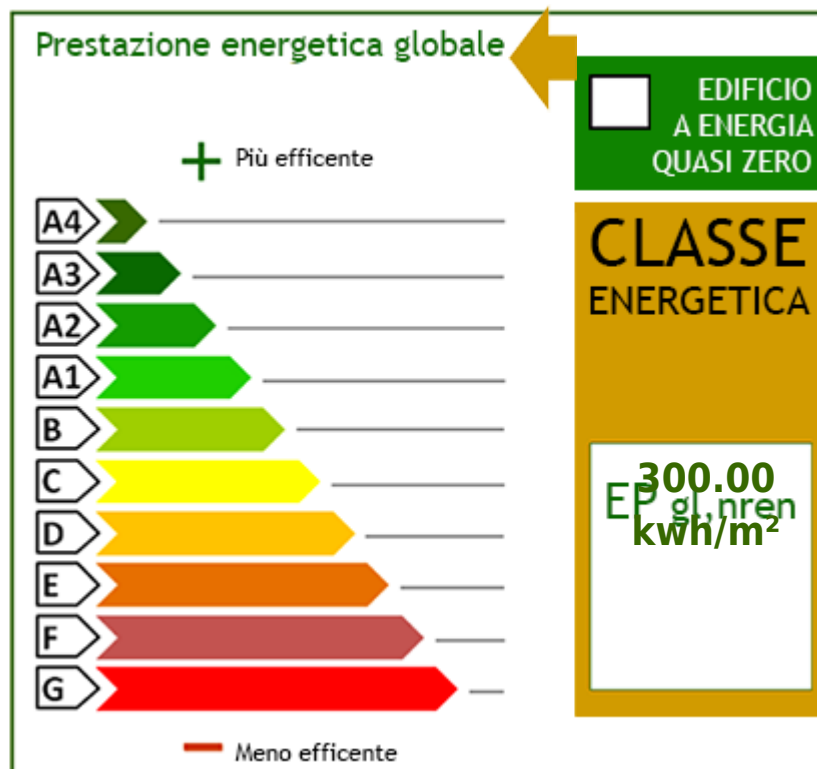
Licht

Afstand tot de zee

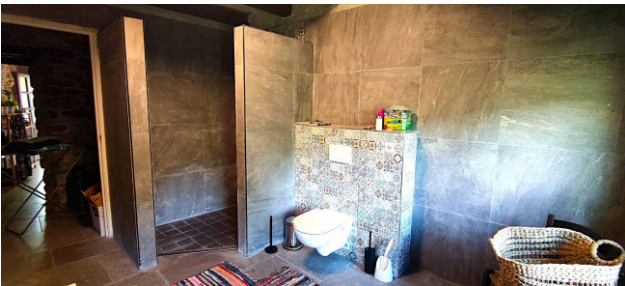
Afstand tot ski resort

Afstand tot ziekenhuis

Terrein: 59000 m²







Ricordiamo che le informazioni contenute nella scheda e riguardanti gli immobili proposti sono generali, non sono vincolanti e non hanno natura contrattuale

Immobiliare IPI

Via Fratelli Francia, 26 - Cairo Montenotte (SV) - Telefono 0195090590 Fax 019504378

info@immobiliareipi.it - <https://www.immobiliareipi.it>

BTW nr 01083550093

