

Zone: Pontevecchio



300 m2 | Badkamers: 3 | Slaapkamers: 4 | Kamers: 9

Piana Crixia Ligurische Langhe, grens tussen Ligurië en Piemonte, een half uur van de zee, van het gebied van de grote Monferrato-wijnen en iets verder van de Langhe, te koop, in een gebied dat erg handig is voor diensten, maar met zijn eigen grond en privacy, woonhuis op 3 niveaus, eventueel uit te bouwen tot geschakelde woning en een oude stal met stenen schuur en bijbehorende grond.

Het huis kijkt uit op de gemeentelijke weg waar een privé binnenplaats is waar minimaal 4 auto's kunnen worden geparkeerd, maar als we een paar meter een binnenstraat oplopen, bevinden we ons voor de hoofdingang, omgeven door nog een privéplein met dubbele toegang tot de vloer begane grond en eerste. Het pand kan halfvrijstaand zijn, verdeeld over drie niveaus en bestaat uit twee afzonderlijke vastgoedeenheden.

Op de tussenverdieping hebben we de eerste ingang van het appartement met oudere afwerkingen; entree op de gang, kleine badkamer, een recentere badkamer vernieuwd rond de jaren 2000 met douche, een mooie kamer met open haard en balkon, de keuken en nog een slaapkamer met jaren 60-afwerking die opnieuw moet worden ingedeeld. In deze ruimte zijn de vloeren van grit en de ramen van eerste type aluminium met dubbele beglazing. Nog steeds op de verdieping is er toegang tot de kelders via een interne trap, die naar het straatniveau aan de andere kant van het pand leidt. Hier in de kelder hebben we twee aparte kelders die ook van buitenaf toegankelijk zijn en een andere kamer ernaast die ooit werd gebruikt als commerciële ruimte met een bijzonderheid: een 'crotin' uitgegraven in de tufsteen, compleet met een veer aangesloten op een pomp om het water te brengen naar het rustieke aan de voorkant.

Het appartement op de bovenverdieping is zowel via een interne trap vanaf de tussenverdieping als extern te bereiken vanaf het grote terras dat een groot deel van de woning beslaat. Ook hier hebben we nog een in te richten oudere kamer met balkon, een keuken met aangrenzende woonkamer, voorzien van open haard en een prachtig terras met bogen, twee slaapkamers met balkons en een badkamer met douche. Hier is de afwerking recent met steengoedvloeren en houten ramen met dubbele beglazing en zeer

aangename luiken.

Verwarming gebeurt met een houtkachel, de methaanaansluiting zit voor de deur, er is een elektra-aansluiting en alle overige nutsvoorzieningen, riolering en water zijn gemeentelijk.

Ook op de begane grond is een grote kelder.

Aan de andere kant van de gemeenteweg wordt het pand gecompleteerd door een prachtig rustiek huis op twee niveaus met op de begane grond 2 voormalige stakamers en daarboven een schuur met bogen, alles omgeven door circa 300 m2 grond en nog eens circa 1.000 m2 rond het huis.

Daken ongeveer 25 jaar geleden vernieuwd en in uitstekende staat, totale grond van ongeveer 1500 m2

Ideale oplossing voor wie op zoek is naar iets handigs voor diensten, met land en met heel weinig werk.

Informatie over het huis

Referentie code: 5787

Te koop / Te huur: Verkoop

Type (Appartement, villa, etc): Huis

Provincie: Liguria

Provincie: Savona

Gemeente: Piana Crixia

Zone: Pontevecchio

Prijs: € 98.000 vraagprijs

Totale M2: 300 m2

Slaapkamers: 4

Badkamers: 3

Kamers: 9

Staat van conservering: Fatsoenlijk

Verdiepingstype: Meerdere verdiepingen

Totaal aantal verdiepingen: 3

Centrale verwarming: Zelf regulerend

Gebouw leeftijd: 1950

Huidige conditie: Leegstaand op moment van akte

verkrijgbaar: Ja

Balkon: Aanwezig

Terras: Aanwezig

Tuin: Privé, 1.100 m2

Keuken: Woonkeuken

Kenmerken

Terras

Tv antenne: Automatisch

Kast

Kelder

Openhaard

Douche

Houten kozijnen

Alluminium kozijnen

Luiken

Terrein type: Vlak

Overige positie: In het dorp

Toegang

Water: Gemeentelijk

Riolering: Gemeentelijk

Groentetuin

Gas: Niet gespecificeerd

Waterput

Dak

Licht

Geschikt voor twee families

Buitengebied

Garage

Vloer

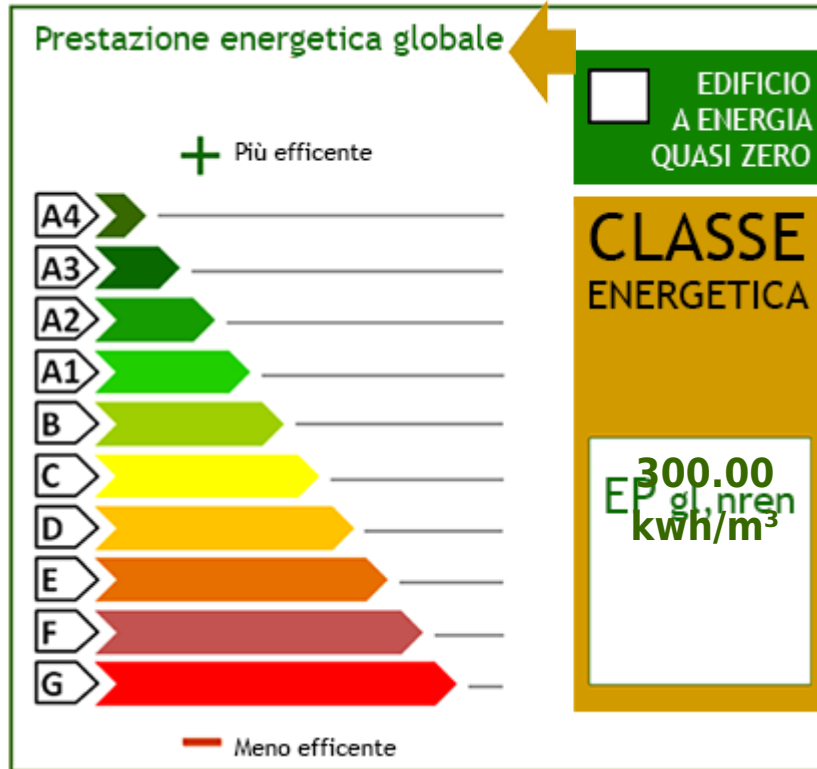
Afstand tot de zee

Afstand tot ski resort

Afstand tot ziekenhuis

Bad

Terrein: 1100 m²





Ricordiamo che le informazioni contenute nella scheda e riguardanti gli immobili proposti sono generali, non sono vincolanti e non hanno natura contrattuale

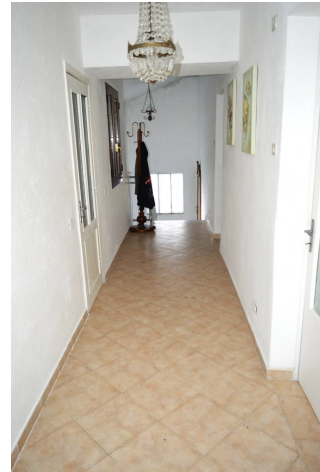
Immobiliare IPI

Via Fratelli Francia, 26 - Cairo Montenotte (SV) - Telefono 0195090590 Fax 019504378

info@immobiliareipi.it - <https://www.immobiliareipi.it>

BTW nr 01083550093







Ricordiamo che le informazioni contenute nella scheda e riguardanti gli immobili proposti sono generali, non sono vincolanti e non hanno natura contrattuale

Immobiliare IPI

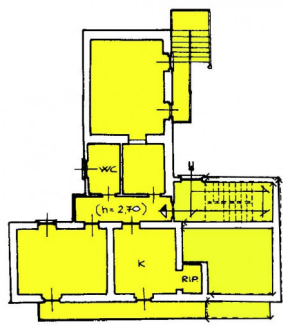
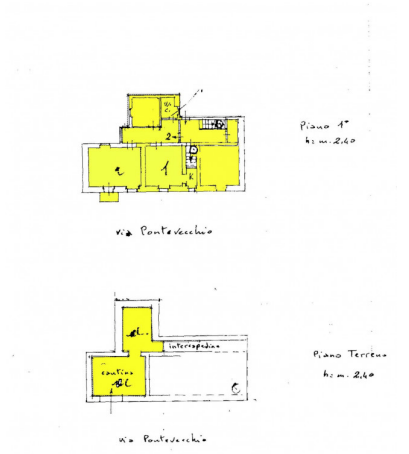
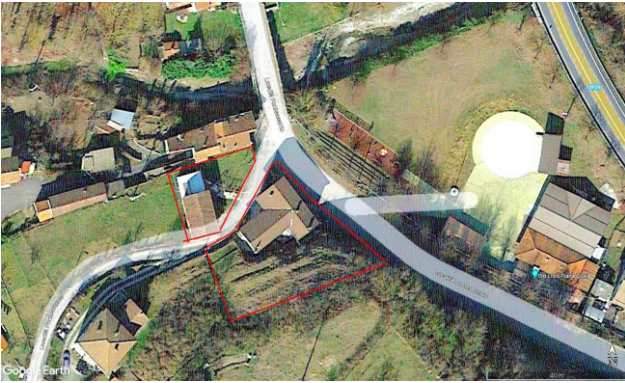
Via Fratelli Francia, 26 - Cairo Montenotte (SV) - Telefono 0195090590 Fax 019504378

info@immobiliareipi.it - <https://www.immobiliareipi.it>

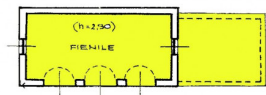
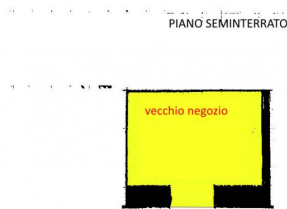
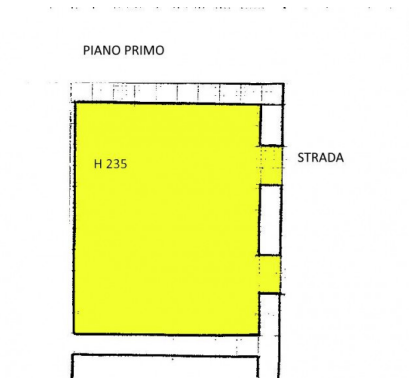
BTW nr 01083550093



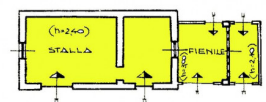




PIANO SECONDO.



PIANO PRIMO.



PIANO TERRA.

Ricordiamo che le informazioni contenute nella scheda e riguardanti gli immobili proposti sono generali, non sono vincolanti e non hanno natura contrattuale

Immobiliare IPI

Via Fratelli Francia, 26 - Cairo Montenotte (SV) - Telefono 0195090590 Fax 019504378

info@immobiliareipi.it - <https://www.immobiliareipi.it>

BTW nr 01083550093