



500 m2 | Badkamers: 6 | Slaapkamers: 6 | Kamers: 20

Prachtig pand op een privélocatie, maar handig om services op 25 minuten van de zee.

Aan de rand van het dorp is er dit complex bestaande uit drie wooneenheden (twee volledig gerenoveerd en een gerenoveerd in alle, maar de originele vloeren), twee schuren, garage, een ander gebouw momenteel met stookruimte, 2 kamers en oven en tuin. heel goed met zwembad + ander land beneden voor een totaal van ongeveer 6000 vierkante meter.

Alles bleef uitstekend met een Engelse tuin, buitenverlichting en mooie details.

Het woongedeelte is verkregen in een L-vormig gebouw en omvat de drie appartementen: de eerste meer recent gerenoveerd is gestructureerd op twee verdiepingen: ingang vanaf de begane grond naar grote woonkamer met details in steen en hout, ingebouwde verlichting, grote ramen (allemaal in thermische pauze hout) en terracotta vloeren, een badkamer met douche, een andere kamer gebruikt als een studie waar een keuken kan worden gebouwd als er alle aansluitingen en een garage die is betegeld en gebruikt als een sportschool. Toegang tot de eerste verdieping door een zeer speciale trap waarvan de trompet is gemaakt met de gipsplaat die een ovaal raam met mozaïek tekent: hier vinden we twee slaapkamers, een garderobe, een badkamer met douche en de grote badkamer met douche / sauna en grote bubbelbad. Hier ook voorwaarden die als nieuw kunnen worden beschouwd, parket in de kamers en porselein in de badkamers. Tweede wooneenheid gelegen naast de eerste (lange zijde van de L) maar met onafhankelijke toegang naar de achterzijde, volledig ontwikkeld op de begane grond, bestaande uit inkomhal, slaapkamer, doorgangskamer, grote keuken met open haard van hout origine, zeer mooie badkamer met douche. Dit deel is gerestaureerd in de planten en in de ramen, maar heeft de originele vloeren en de karakteristieke plafondgewelven behouden. De derde woning bevindt zich op de eerste verdieping van de laatste, altijd met onafhankelijke toegang (het zou alleen worden ontkoppeld met een gipsplaat) en is samengesteld als een woonkamer met toegang tot een terras dat langs de hele gevel loopt, keuken, badkamer met douche en slaapkamer aan de achterkant en een terras met dak (te regelen). Deze omgeving is gerenoveerd met dubbele beglazing met pvc-armaturen, aardewerkvloeren en uitstekende afwerkingen. Een voormalige technische ruimte en een klein magazijn zijn nog steeds onderdeel van het gebouw. Aan de voorzijde van het gebouw is er een gazon en een plein met een tuinhuisje en een tafel om buiten te eten. Op de binnenplaats zijn er 2 andere gebouwen, de eerste gestructureerd op twee niveaus met magazijn, oven, stookruimte, een kamer en een badkamer + deel voormalige schuur en een tweede zeer groot gebouw met twee blokken op twee niveaus en een blok op een enkele verdieping. De laatste kan worden gebruikt om extra woningen of servicegebieden te creëren voor het nabijgelegen zwembad, gelegen in een

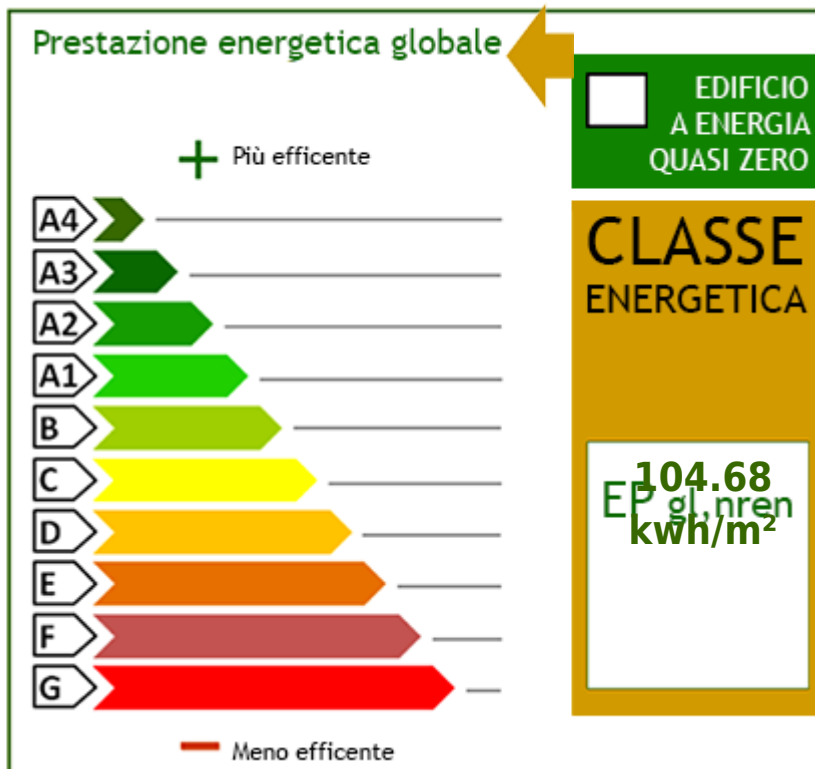
gereserveerde ruimte met een prachtig uitzicht in het midden van de groene. Nog steeds dozen in de grond beneden. Verfijnde details, een zonnwijzer beschilderd met fresco's op de gevel van het huis, niet-residentiële gebouwen die perfect perfect zijn, een privélocatie, maar tegelijkertijd handig voor diensten. Automatisch poort- en videobewakingssysteem. Al voorbereid om een prachtige accommodatie te worden

Informatie over het huis

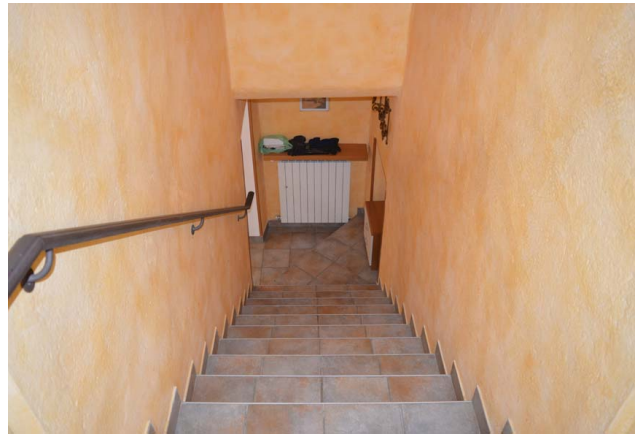
Referentie code: 4689	Te koop / Te huur: Verkoop
Type (Appartement, villa, etc): Herenhuis	Provincie: Liguria
Provincie: Savona	Gemeente: Piana Crixia
Prijs: € 450.000	Totale M2: 500 m2
Slaapkamers: 6	Badkamers: 6
Kamers: 20	Staat van conservering: Gerenoveerd
Verdiepingstype: Meerdere verdiepingen	Centrale verwarming: Zelf regulerend
Parkeerplaats: Open	Huidige conditie: Leegstaand op moment van akte
verkrijgbaar: Ja	Balkon: Aanwezig
Tuin: Privé, 6.000 m2	Afstand tot de zee: 30 mtr
Keuken: Woonkeuken	Schuur: Dubbele

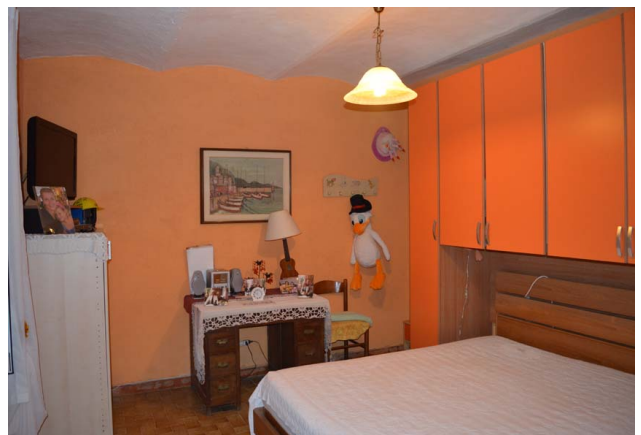
Kenmerken

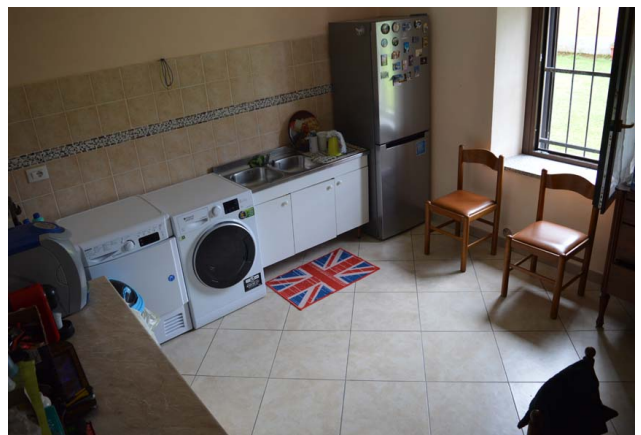
Tv antenne: Automatisch	Kast	ADSL dekking
Kelder	Openhaard	Airconditioning
Parket	Telefoon	Elektriciteitssysteem: Voldoet aan norm
Zwevend sanitair	Jacuzzi	Douche
Houten kozijnen	Alarm	Luiken
Terrein type: Vlak	Overige positie: Niet gespecificeerd	Toegang
Uitzicht	Water: Gemeentelijk	Riolering: Gemeentelijk
Speciale installaties	Gas: GPL	Zwembad
Dak	Licht	Geschikt voor twee families
Buitengebied	Parkeerplaats	Garage
Vloer	Afstand tot de zee	Afstand tot ski resort
Afstand tot ziekenhuis	Bad	Terrein: 6000 m ²

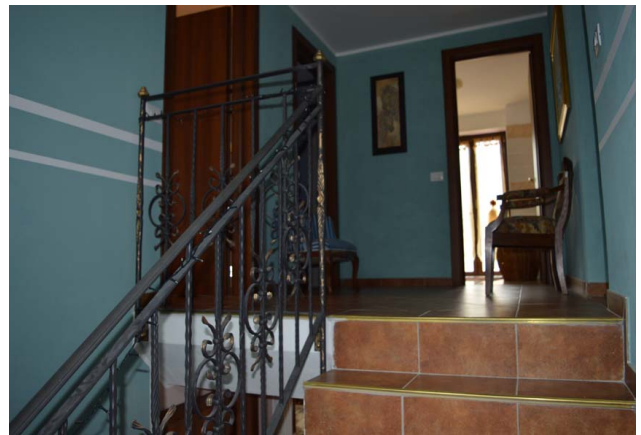
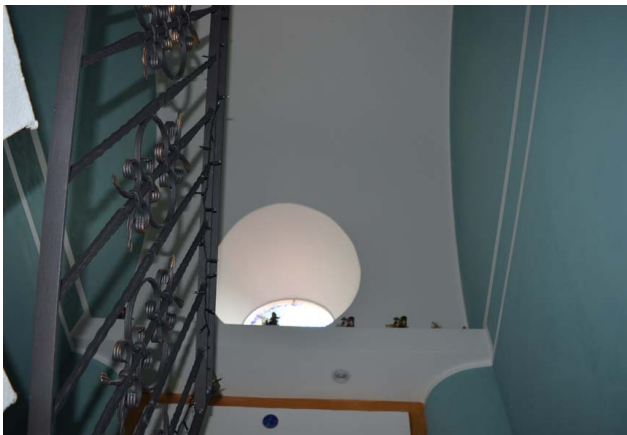












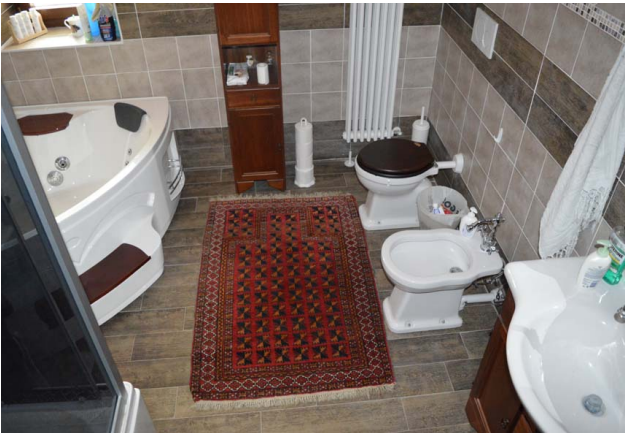
Ricordiamo che le informazioni contenute nella scheda e riguardanti gli immobili proposti sono generali, non sono vincolanti e non hanno natura contrattuale

Immobiliare IPI

Via Fratelli Francia, 26 - Cairo Montenotte (SV) - Telefono 0195090590 Fax 019504378

info@immobiliareipi.it - <https://www.immobiliareipi.it>

BTW nr 01083550093





Ricordiamo che le informazioni contenute nella scheda e riguardanti gli immobili proposti sono generali, non sono vincolanti e non hanno natura contrattuale

Immobiliare IPI

Via Fratelli Francia, 26 - Cairo Montenotte (SV) - Telefono 0195090590 Fax 019504378

info@immobiliareipi.it - <https://www.immobiliareipi.it>

BTW nr 01083550093





Ricordiamo che le informazioni contenute nella scheda e riguardanti gli immobili proposti sono generali, non sono vincolanti e non hanno natura contrattuale

Immobiliare IPI

Via Fratelli Francia, 26 - Cairo Montenotte (SV) - Telefono 0195090590 Fax 019504378

info@immobiliareipi.it - <https://www.immobiliareipi.it>

BTW nr 01083550093