

Bauernhof in Kauf bis Cortemilia



250 mq | Badezimmer: 2 | Zimmer: 3 | Räume: 10

Ein Anwesen mit antikem Flair inmitten der Wälder der Langhe-Hügel, umgeben von fast 6 Hektar reinem Waldland, das früher mit Streifen bebaut war.

Der Zugang ist von der Provinzstraße, die auf einen kleinen privaten Feldweg von etwa 50 m führt, von dem wir das Anwesen erreichen.

Das erste Gebäude, das zu dem Komplex gehört, ist ein Steingebäude mit einem Hühnerstall, einem offenen Säulengang auf zwei Ebenen, einem Stall und einem schönen Heuboden im ersten Stock mit neuen Holzdielen. Wir gehen weiter zum Hauptwohnbereich, den wir durch eine schöne Holztür betreten, und werden von einer großen überdachten Terrasse begrüßt, auf der wir das ganze Jahr über die frische Luft genießen können. Von hier aus gelangt man in einen ersten Wohnbereich mit Wohnzimmer, Schlafzimmer und Bad. Alles wurde mit originalen Details renoviert, wobei der Charakter des Hauses erhalten blieb.

Ebenfalls mit Zugang von der Terrasse, eine weitere Wohnung mit Eingang zu Wohnzimmer/Küche, Schlafzimmer (mit Ausgang zu einem Streifen Land dahinter), ein schönes Bad mit Dusche und Details in Stein und Holz, ein Arbeitszimmer, das als zusätzliches Schlafzimmer genutzt werden kann.

Im Erdgeschoss, das entweder über eine eigene Straße oder über eine Treppe zu erreichen ist, befindet sich ein aus zwei Räumen bestehender Lagerraum, ein Holzofen und ein weiterer Lagerraum, der früher als Keller genutzt wurde. Ein weiteres Steingebäude, das noch restauriert werden muss und dem Hauptgebäude nachgeschaltet ist, vervollständigt das Anwesen.

Die Gebäude im Hauptgebäude wurden alle renoviert, die Installationen, Dächer und Oberflächen wurden erneuert.

Die Fenster sind teilweise doppelt verglast und teilweise einfach verglast. Heizung mit Holzöfen. Ideal für diejenigen, die der Hektik der Stadt entfliehen und in einer grünen Ecke mit absoluter Privatsphäre und Ruhe leben möchten. Imhoff.

Details

Objektcode: 5988	Verkauf/Vermietung: Kauf
Typologie: Bauernhof	Region: Piemonte
Provinz: Cuneo	Gemeinde: Cortemilia
Preis: € 280.000 verhandelbar	qm insgesamt: 250 mq
Zimmer: 3	Badezimmer: 2
Räume: 10	Erhaltungszustand: Ausgezeichnet
Stock: auf zwei Ebenen	Gesamt-Etagen: 2
Autonome Heizung: Autonom	Alter der Konstruktion: 1900
aktueller Status: Frei zur notariellen Urkunde	verfügbar: Ja
Terrasse: vorhanden, 40 mq	Garten: privat, 59.000 mq
Küche: Wohnküche	

Eckdaten

Terrasse: 60 m ²	Weinkeller: 20 m ²	Zugang
Panoramaaussicht	Dach	Strom
Abstand zum Meer	Entfernung zu Skipisten	Abstand zum Krankenhaus
Land: 59000 m ²		



Ricordiamo che le informazioni contenute nella scheda e riguardanti gli immobili proposti sono generali, non sono vincolanti e non hanno natura contrattuale

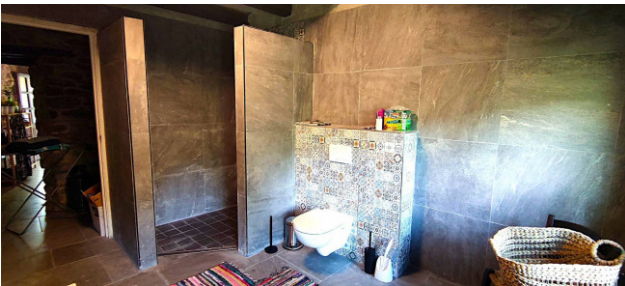
Immobiliare IPI

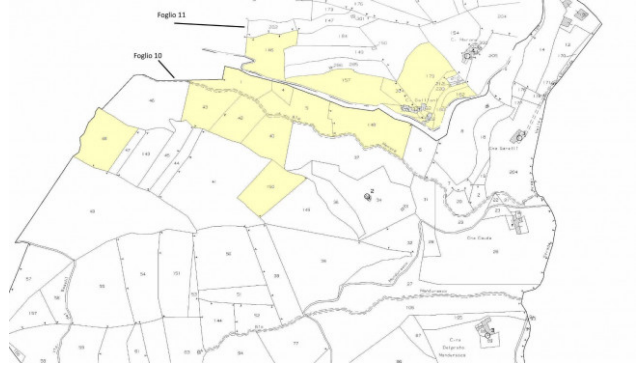
Via Fratelli Francia, 26 - Cairo Montenotte (SV) - Telefon 0195090590 Fax 019504378

info@immobiliareipi.it - <https://www.immobiliareipi.it>

Mwst.Nr. 01083550093







Ricordiamo che le informazioni contenute nella scheda e riguardanti gli immobili proposti sono generali, non sono vincolanti e non hanno natura contrattuale

Immobiliare IPI

Via Fratelli Francia, 26 - Cairo Montenotte (SV) - Telefon 0195090590 Fax 019504378

info@immobiliareipi.it - <https://www.immobiliareipi.it>

Mwst.Nr. 01083550093