

Haus in Kauf bis Piana Crixia Zone: Pontevecchio



300 mq | Badezimmer: 3 | Zimmer: 4 | Räume: 9

Piana Crixia Ligurien Langhe, Grenze zwischen Ligurien und Piemont, eine halbe Stunde vom Meer entfernt, aus der Gegend der großen Monferrato-Weine und etwas weiter von den Langhe entfernt, zu verkaufen, in einer Gegend, die sehr günstig für Dienstleistungen ist, aber mit ihren eigenen Eigenes privates Grundstück und Privatsphäre, Wohnhaus auf 3 Ebenen, das auf Wunsch in eine Doppelhaushälfte umgewandelt werden kann, und ein alter Stall mit Steinscheune und dazugehörigem Grundstück.

Das Haus blickt auf die Gemeindestraße, wo es einen privaten Innenhof gibt, in dem mindestens vier Autos geparkt werden können. Wenn wir jedoch ein paar Meter eine Innenstraße hinaufgehen, befinden wir uns vor dem Haupteingang, umgeben von einem weiteren privaten Platz mit doppeltem Zugang der Boden im Erdgeschoss und im ersten Stock. Bei der Immobilie handelt es sich um eine Doppelhaushälfte, die sich über drei Ebenen erstreckt und aus zwei unterschiedlichen Immobilieneinheiten besteht.

Im Zwischengeschoss haben wir den ersten Eingang zur Wohnung mit älteren Ausstattungen; Eingang auf dem Flur, kleines Badezimmer, ein neueres Badezimmer aus den 2000er Jahren mit Dusche, ein schönes Zimmer mit Kamin und Balkon, die Küche und ein weiteres Schlafzimmer mit 60er-Jahre-Ausstattung, das neu eingerichtet werden muss. In diesem Raum bestehen die Böden aus Splitt und die Fenster aus doppelt verglastem Aluminium erster Art. Noch auf der Etage gibt es Zugang zu den Kellern über eine Innentreppe, die auf die Straßenebene auf der anderen Seite des Grundstücks führt. Hier im Keller haben wir zwei separate Keller mit Zugang auch von außen und einen weiteren Raum nebenan, der einst als Gewerbefläche mit einer Besonderheit genutzt wurde: ein in den Tuffstein gegrabener "Crotin" mit einer Quelle, die an eine Pumpe angeschlossen ist, um das Wasser zu fördern zum Rustikalen davor.

Die Wohnung im Obergeschoss ist sowohl über eine Innentreppe vom Zwischengeschoss als auch von außen über die große Terrasse erreichbar, die einen großen Teil des Hauses überdeckt. Auch hier haben wir ein älteres, umzugestaltendes Zimmer mit Balkon, eine Küche mit angrenzendem Wohnzimmer, ausgestattet mit Kamin und einer schönen Terrasse mit Rundbögen, zwei Schlafzimmer mit

Balkon und ein Badezimmer mit Dusche. Hier sind die Oberflächen neuer mit Steinzeugböden und doppelt verglasten Holzfenstern mit sehr angenehmen Fensterläden.

Geheizt wird mit einem Holzofen, der Methananschluss befindet sich vor der Tür, es gibt einen Stromanschluss und alle anderen Versorgungseinrichtungen, Kanalisation und Wasser sind kommunaler Natur.

Ebenfalls im Erdgeschoss befindet sich ein großer Keller.

Auf der anderen Seite der Gemeindestraße wird das Anwesen durch ein schönes rustikales Haus auf zwei Ebenen mit 2 ehemaligen Stallräumen im Erdgeschoss und einer Scheune mit Bögen darüber vervollständigt, alles umgeben von ca. 300 m² Land und ca. weiteren 1.000 m² um das Haus.

Dächer vor etwa 25 Jahren erneuert und in ausgezeichnetem Zustand, Gesamtgrundstück von etwa 1500 m²

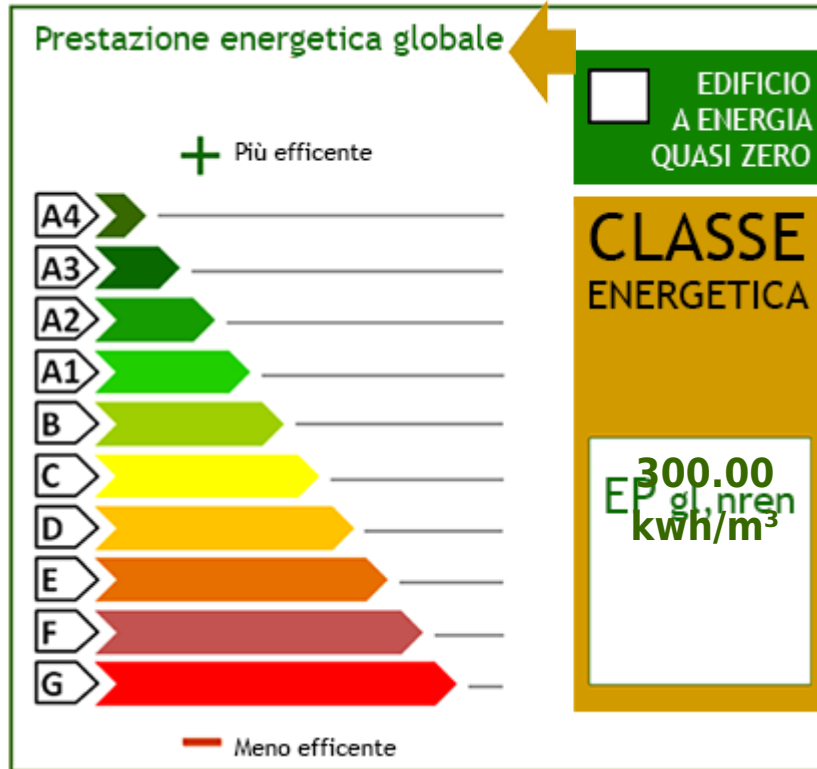
Ideale Lösung für diejenigen, die etwas in der Nähe von Dienstleistungen, mit Grundstück und mit sehr wenig Arbeit suchen.

Details

Objektcode: 5787	Verkauf/Vermietung: Kauf
Typologie: Haus	Region: Liguria
Provinz: Savona	Gemeinde: Piana Crixia
Zone: Pontevecchio	Preis: € 98.000 verhandelbar
qm insgesamt: 300 mq	Zimmer: 4
Badezimmer: 3	Räume: 9
Erhaltungszustand: Diskret	Stock: mehrstöckig
Gesamt-Etagen: 3	Autonome Heizung: Autonom
Alter der Konstruktion: 1950	aktueller Status: Frei zur notariellen Urkunde
verfügbar: Ja	Balkone: vorhanden
Terrasse: vorhanden	Garten: privat, 1.100 mq
Küche: Wohnküche	

Eckdaten

Terrasse	TV-Antenne: Privat	Lagerraum
Weinkeller	Kamin	Dusche
Holzrahmen	Aluminiumrahmen	Fensterläden
Land: Flachland	Standort: im Dorf/Weiler	Zugang
Wasser: Gemeindewasser	Abwasserkanalisation: städtische Kanalisation	Gemüsegarten
Gas: keine Angabe	Brunnen	Dach
Strom	Zweifamilienhaus	Außenbereich
Gargae	Boden	Abstand zum Meer
Entfernung zu Skipisten	Abstand zum Krankenhaus	Badezimmer Wasser
Land: 1100 m ²		



Ricordiamo che le informazioni contenute nella scheda e riguardanti gli immobili proposti sono generali, non sono vincolanti e non hanno natura contrattuale

Immobiliare IPI

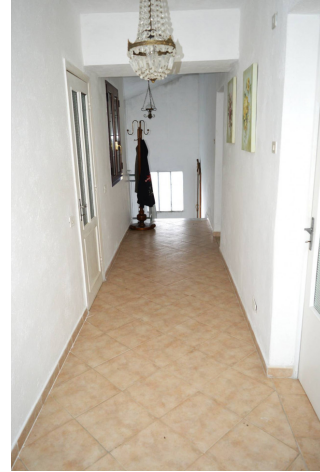
Via Fratelli Francia, 26 - Cairo Montenotte (SV) - Telefon 0195090590 Fax 019504378

info@immobiliareipi.it - <https://www.immobiliareipi.it>

Mwst.Nr. 01083550093









Ricordiamo che le informazioni contenute nella scheda e riguardanti gli immobili proposti sono generali, non sono vincolanti e non hanno natura contrattuale

Immobiliare IPI

Via Fratelli Francia, 26 - Cairo Montenotte (SV) - Telefon 0195090590 Fax 019504378

info@immobiliareipi.it - <https://www.immobiliareipi.it>

Mwst.Nr. 01083550093



Ricordiamo che le informazioni contenute nella scheda e riguardanti gli immobili proposti sono generali, non sono vincolanti e non hanno natura contrattuale

Immobiliare IPI

Via Fratelli Francia, 26 - Cairo Montenotte (SV) - Telefon 0195090590 Fax 019504378

info@immobiliareipi.it - <https://www.immobiliareipi.it>

Mwst.Nr. 01083550093



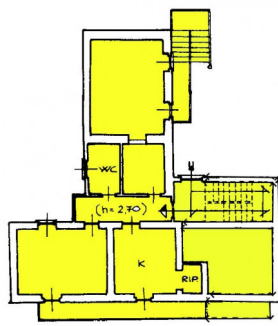
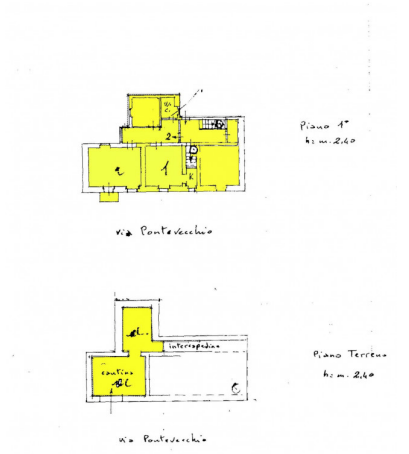
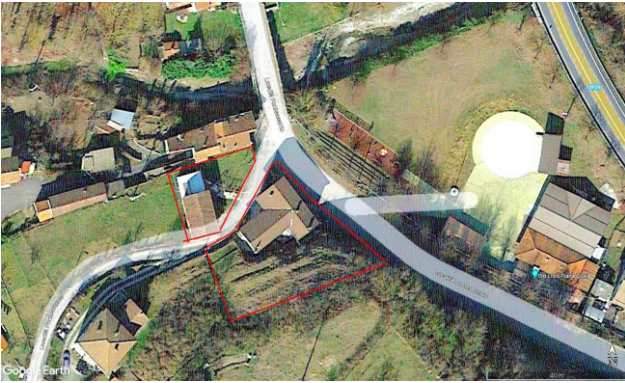
Ricordiamo che le informazioni contenute nella scheda e riguardanti gli immobili proposti sono generali, non sono vincolanti e non hanno natura contrattuale

Immobiliare IPI

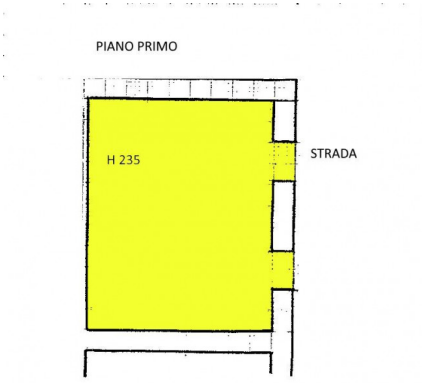
Via Fratelli Francia, 26 - Cairo Montenotte (SV) - Telefon 0195090590 Fax 019504378

info@immobiliareipi.it - <https://www.immobiliareipi.it>

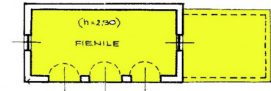
Mwst.Nr. 01083550093



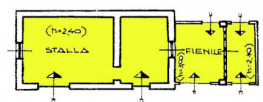
PIANO SECONDO.



PIANO SEMINTERRATO



PIANO PRIMO.



PIANO TERRA.

Ricordiamo che le informazioni contenute nella scheda e riguardanti gli immobili proposti sono generali, non sono vincolanti e non hanno natura contrattuale

Immobiliare IPI
 Via Fratelli Francia, 26 - Cairo Montenotte (SV) - Telefon 0195090590 Fax 019504378
 info@immobiliareipi.it - https://www.immobiliareipi.it
 Mwst.Nr. 01083550093