

Bauernhof in Kauf bis Cartosio Zone: Arbiglia



1.000 mq | Badezimmer: 2 | Zimmer: 7 | Räume: 20

Erro-Tal, Cartosio, nur wenige Minuten vom Kurort Acqui Terme und den Gebieten der großen Asti-Weine entfernt, bieten wir ein faszinierendes landwirtschaftliches Anwesen inmitten der grünen Hügel.

Das Grundstück besteht aus Wohngebäuden, Gebäuden zur landwirtschaftlichen Nutzung und 444.000 m² Land, die alle zu einem einzigen Grundstück rund um die Gebäude zusammengefasst sind.

Gebäude A: großes Haus aus traditionellem lokalem Stein mit einer Gesamtfläche von ca. 520 m² auf zwei Etagen. Bei Bedarf entsprechend konsolidiert mit Stahlbetonkonstruktionen teils für Wohnnutzung, teils für landwirtschaftliche Nutzung: Der Wohnteil ist in Erdgeschoss und Obergeschoss unterteilt. Im Erdgeschoss des Wohnbereichs befindet sich der Eingang zu einem großen Raum mit gewölbten Decken, in dem Modernisierungsarbeiten durchgeführt wurden, die, wenn sie richtig durchgeführt würden, den Raum absolut faszinierend machen würden. Wir haben bereits drei weitere Zimmer renoviert, darunter eine Küche mit neuen Möbeln, ein Wohnzimmer und ein weiteres Zimmer mit einem Steinofen. Der gesamte Wohnbereich im Erdgeschoss verfügt über Keramik- oder Steinzeugböden und doppelt verglaste Aluminiumfenster. Von dieser Etage aus führt eine Innentreppe in die erste Etage, wo wir als Wohnbereich 4 Schlafzimmer, ein renoviertes Badezimmer und eine Terrasse haben. Die Steinzeugböden und einfach verglasten Holzfenster.

Der landwirtschaftlich genutzte Teil verfügt im Erdgeschoss über eine riesige Lagerfläche von ca. 130 m² und im ersten Stock über die raumhohe Scheune mit 3 gewölbten Öffnungen an der Vorderseite und einer Terrasse für eine Fläche, die der des darunter liegenden Lagers entspricht, und einer erhöhten Teil, der im Wohnteil der ersten Etage verbleibt. Die Lage des Hauses ist dominant mit einem schönen Blick auf das Tal und einem Teil des Hügels dahinter, der es vor dem Wind schützt, rundherum gibt es Wiesen und Ackerland. Steinmauern, tragende Betonplatten, Dach vorhanden.

Gebäude B: kleines Gebäude für Dienstleistungen und Lagerung neben dem Haus von ca. 25 m². Umstrukturiert werden.

Bei Gebäude C handelt es sich um ein Wohnhaus, das etwa 200 m vom Vorgängerhaus entfernt ist. und liegt tiefer am Hang des Hügels, wo sich auch die anderen landwirtschaftlich genutzten Gebäude befinden. Das Haus blickt auf einen riesigen Innenhof, auf den auf der gegenüberliegenden Seite die landwirtschaftlichen Gebäude blicken. Auf zwei Etagen verteilt mit Küche, Wohnzimmer, einem weiteren Schlafzimmer und Badezimmer im Erdgeschoss und drei Schlafzimmern im ersten Stock. Das Haus muss komplett renoviert werden.

Gebäude D: Hierbei handelt es sich um ein sehr großes Gebäude zur landwirtschaftlichen Nutzung mit einem ehemaligen Stall, einer Scheune, Lagerhallen und Schuppen. Alle mit einem riesigen Innenhof in der Mitte. Das Hauptgebäude ist auf zwei Etagen gegliedert und befindet sich in ausgezeichnetem baulichem Zustand mit vorhandenen Wänden und Dächern. Es misst etwa 300 m² pro Etage und verfügt im ersten Stock über 11 gewölbte Öffnungen. Es handelt sich um ein Gebäude mit enormem Potenzial für jeden Zweck, für den Sie es nutzen möchten. Alle Schuppen rund um den Hof befinden sich in einem eher prekären Zustand und umfassen eine Fläche von ca. 400 m².

Insgesamt handelt es sich um eine Immobilienart, die heute selten geworden ist, sowohl wegen der Größe des Grundstücks als auch wegen der Tatsache, dass sich alles in einem Körper befindet, wegen der Lage inmitten eines Ozeans natürlicher Grünflächen und wegen des Potenzials, das sie zum Ausdruck bringt Geeignet für landwirtschaftliche und touristische Zwecke mit allen Voraussetzungen für den Agrotourismus oder für andere Zwecke, die mit anderen Arten der Nutzung verbunden sind.

Die geografische Lage ist optimal, das Ligurische Meer ist in weniger als einer Stunde zu erreichen, der Kurort Acqui Terme in 20 Minuten, die Gebiete der großen Asti-Weine (Nizza, Canelli usw.) in 30 Minuten, der Flughafen Mailand in weniger als zwei Stunden sowie zum Flughafen Genua.

Jetzt seltenes Objekt. Gesamtgrundstück 444.000 m².

Details

Objektcode: 5765	Verkauf/Vermietung: Kauf
Typologie: Bauernhof	Region: Piemonte
Provinz: Alessandria	Gemeinde: Cartosio
Zone: Arbiglia	Preis: € 390.000 verhandelbar
qm insgesamt: 1.000 mq	Zimmer: 7
Badezimmer: 2	Räume: 20
Erhaltungszustand: Gut	Stock: auf zwei Ebenen
Gesamt-Etagen: 2	Autonome Heizung: Autonom
aktueller Status: Frei zur notariellen Urkunde	verfügbar: Ja
Terrasse: vorhanden	Garten: privat, 444.000 mq
Küche: Wohnküche	Box: vierfach

Eckdaten

Terrasse	Lagerraum	Weinkeller
Kamin	Dusche	Holzrahmen
Aluminiumrahmen	Fensterläden	Land: Hügelland
Standort: auf dem Lande	Zugang	Panoramaaussicht
Wasser: Quell-/Brunnenwasse	Abwasserkanalisation: Senkgrube	Gemüsegarten
Brunnen	Dach	Strom
Zweifamilienhaus	Außenbereich	Parken
Gargae	Boden	Abstand zum Meer
Entfernung zu Skipisten	Abstand zum Krankenhaus	Badezimmer Wasser
Land: 445000 m ²	geeignet für Pferde	



Ricordiamo che le informazioni contenute nella scheda e riguardanti gli immobili proposti sono generali, non sono vincolanti e non hanno natura contrattuale

Immobiliare IPI
Via Fratelli Francia, 26 - Cairo Montenotte (SV) - Telefon 0195090590 Fax 019504378
info@immobiliareipi.it - <https://www.immobiliareipi.it>
Mwst.Nr. 01083550093



Ricordiamo che le informazioni contenute nella scheda e riguardanti gli immobili proposti sono generali, non sono vincolanti e non hanno natura contrattuale

Immobiliare IPI

Via Fratelli Francia, 26 - Cairo Montenotte (SV) - Telefon 0195090590 Fax 019504378

info@immobiliareipi.it - <https://www.immobiliareipi.it>

Mwst.Nr. 01083550093



Ricordiamo che le informazioni contenute nella scheda e riguardanti gli immobili proposti sono generali, non sono vincolanti e non hanno natura contrattuale

Immobiliare IPI

Via Fratelli Francia, 26 - Cairo Montenotte (SV) - Telefon 0195090590 Fax 019504378

info@immobiliareipi.it - <https://www.immobiliareipi.it>

Mwst.Nr. 01083550093



Ricordiamo che le informazioni contenute nella scheda e riguardanti gli immobili proposti sono generali, non sono vincolanti e non hanno natura contrattuale

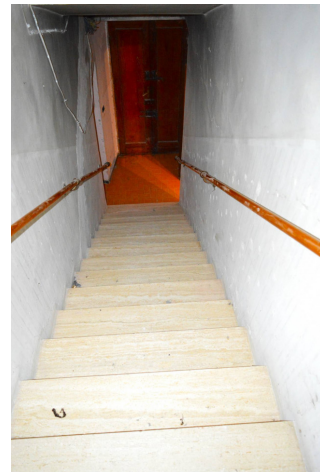
Immobiliare IPI

Via Fratelli Francia, 26 - Cairo Montenotte (SV) - Telefon 0195090590 Fax 019504378

info@immobiliareipi.it - <https://www.immobiliareipi.it>

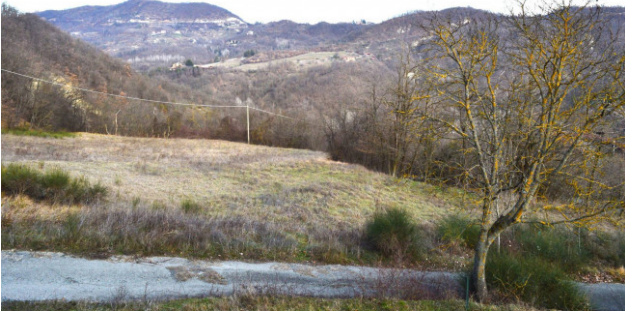
Mwst.Nr. 01083550093







Ricordiamo che le informazioni contenute nella scheda e riguardanti gli immobili proposti sono generali, non sono vincolanti e non hanno natura contrattuale
Immobiliare IPI
Via Fratelli Francia, 26 - Cairo Montenotte (SV) - Telefon 0195090590 Fax 019504378
info@immobiliareipi.it - <https://www.immobiliareipi.it>
Mwst.Nr. 01083550093





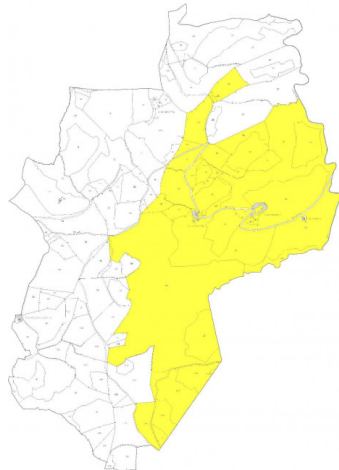
Ricordiamo che le informazioni contenute nella scheda e riguardanti gli immobili proposti sono generali, non sono vincolanti e non hanno natura contrattuale

Immobiliare IPI

Via Fratelli Francia, 26 - Cairo Montenotte (SV) - Telefon 0195090590 Fax 019504378

info@immobiliareipi.it - <https://www.immobiliareipi.it>

Mwst.Nr. 01083550093



Ricordiamo che le informazioni contenute nella scheda e riguardanti gli immobili proposti sono generali, non sono vincolanti e non hanno natura contrattuale

Immobiliare IPI

Via Fratelli Francia, 26 - Cairo Montenotte (SV) - Telefon 0195090590 Fax 019504378

info@immobiliareipi.it - <https://www.immobiliareipi.it>

Mwst.Nr. 01083550093



PIANO TERRENO



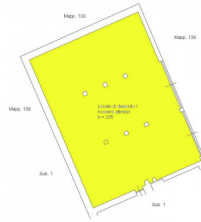
PIANO PRIMO



PIANO SECONDO



PIANO TERRENO



PIANO PRIMO



PIANO TERRENO



PIANO TERRENO



Ricordiamo che le informazioni contenute nella scheda e riguardanti gli immobili proposti sono generali, non sono vincolanti e non hanno natura contrattuale

Immobiliare IPI

Via Fratelli Francia, 26 - Cairo Montenotte (SV) - Telefon 0195090590 Fax 019504378

info@immobiliareipi.it - <https://www.immobiliareipi.it>

Mwst.Nr. 01083550093